

VOGLIO APRIRE UN'ATTIVITÀ CHE SIFA?

2. LA FORMA SOCIETARIA

DOPO AVER INDIVIDUATO L'ATTIVITÀ CHE VUOI AVVIARE, È IL MOMENTO DI CAPIRE QUALE FORMA SOCIETARIA È LA PIÙ ADATTA AL TUO PROGETTO.



SONO UN ARTIGIANO E DOPO QUALCHE ANNO A BOTTEGA VORREI METTTERMI IN PROPRIO

Ti consiglio la **DITTA INDIVIDUALE**.
VANTAGGI:
 • Semplice e veloce da aprire.
 • Poco costosa nella gestione.
 • Regime di tassazione agevolato.

SVANTAGGI:
 • Si risponde dei debiti in prima persona, senza limiti.
 • Non è adatta per attività economicamente rischiose.
 • Non permette di avere soci.

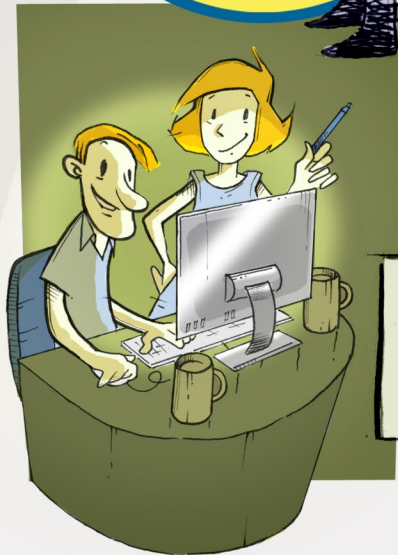


SIAMO DUE PROFESSIONISTI CHE VORREBBERO APRIRE UNA SOCIETÀ DI SERVIZI

Ti consiglio una **SOCIETÀ IN NOME COLLETTIVO (s.n.c.)**.

VANTAGGI:
 • Poco costosa da costituire.
 • Poco costosa e snella nella gestione.
 • Consente di avere uno o più soci, tutti uguali nei diritti e nelle responsabilità.

SVANTAGGI:
 • Tutti i soci rispondono dei debiti della società in prima persona, senza limiti.
 • Non è adatta per attività economicamente rischiose.



VORREI APRIRE UN RISTORANTE INSIEME AI MIEI FIGLI

Ti consiglio una **SOCIETÀ IN ACCOMANDITA SEMPLICE (s.a.s.)** che consente di avere due categorie diverse di soci, con responsabilità diverse per i debiti della società: **ACCOMANDANTI** (con responsabilità limitata) e **ACCOMANDATARI** (senza limiti di responsabilità).

VANTAGGI:
 • Poco costosa da costituire.
 • Poco costosa e snella nella gestione.
 • È possibile tutelare i soci più giovani facendone dei soci con responsabilità limitata per i debiti della società.
SVANTAGGI:
 • Tutti i soci accomandatari rispondono dei debiti della società in prima persona, senza limiti.
 • Solo gli accomandatari possono essere amministratori.



IO E I MIEI AMICI AVREMMO PENSATO AD UNA SOCIETÀ DI TRASPORTI E TRASLOCHI

Potete creare una **SOCIETÀ A RESPONSABILITÀ LIMITATA (s.r.l.)** uno dei pezzi grossi delle società.

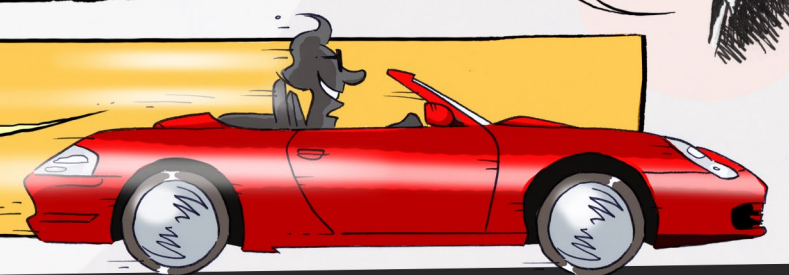
VANTAGGI:
 • I creditori della società non possono attaccare i beni dei soci.
 • È consigliabile tutte le volte che si avvia una attività rischiosa, che richiede grossi investimenti.
 • Permette di disciplinare i rapporti tra i soci in maniera più elastica.
 • Tutti i soci possono anche essere amministratori.

SVANTAGGI:
 • È costosa da costituire e da gestire.
 • Ha una contabilità più complessa e regole più rigide.



SONO UN RICCO EREDITIERE E VOGLIO CONTINUARE A VIVERE DI RENDITA

CON TE CI VEDIAMO AL BILLIONAIREEEEE !!!



SE SEI PERPLESSO E QUALCOSA ANCORA NON TI È CHIARO, LA PERSONA GIUSTA CON CUI PARLARNE È IL TUO COMMERCIALISTA. INSIEME TROVEREMO TUTTE LE RISPOSTE ALLE TUE DOMANDE E LA STRADA PER LA REALIZZAZIONE DELLA TUA IDEA.

P.S. Non dimenticarti di prevedere tra i costi una bella campagna di comunicazione tipo questa e chiama **SIDEWAYS**

STUDIO GRISENTI

VIA DI BELLOSGUARDO 2R
 FIRENZE
 TEL. 055 220516
 FAX 055 2306042
 INFO@STUDIOGRISENTI.IT

